

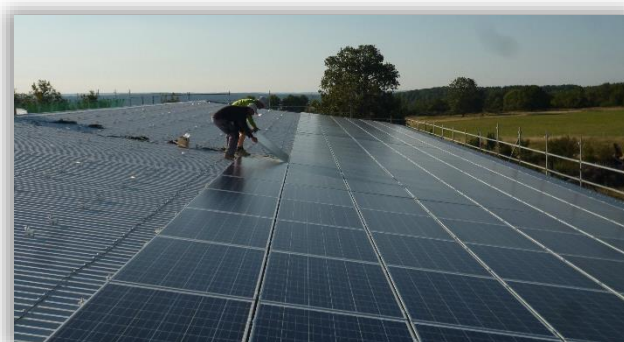
## LA CROISSANCE VERTE CHEZ BH&F

Dans la continuité de son objectif de participer à la **protection environnementale** et réduire son empreinte carbone, le [Groupe BH&F](#) a fait le choix de s'équiper de plusieurs nouveaux véhicules électriques.

Deux véhicules viennent récemment de s'ajouter aux deux autres déjà présents sur les sites des pôles Gros-Œuvre et Menuiserie du groupe.

Le rechargement des véhicules se fait, en partie, grâce à l'énergie recueillie par le générateur photovoltaïque installé sur le bâtiment de stockage

de notre atelier bois. Ce **générateur d'énergie solaire** est raccordé en autoconsommation avec revente du surplus.



La dernière génération de cette catégorie de véhicules atteint une autonomie jusqu'à 400 kms par charge.

De plus en plus de stations de charge sont ajoutées dans l'espace public permettant ainsi l'augmentation des kilomètres parcourus.

En plus de contribuer à la **réduction des émissions de CO2**, le coût de recharge électrique, pendant un trajet, est plus économique et ces moteurs électriques nécessitent **moins d'entretien** (plus de vidange, plus de remplacement de filtre à carburant ni de ligne d'échappement). C'est un **gain économique** non négligeable pour des véhicules qui parcourent chaque mois un grand nombre de kilomètres sur de courtes et moyennes distances pour se rendre à la fois chez les clients et sur les chantiers.

## Le choix des véhicules électriques : une mobilité durable et responsable.

Les batteries des véhicules électriques sont, en moyenne, garanties longtemps (environ 8 années) et avec l'amélioration constante de la technologie des batteries, comme la recharge rapide, ces véhicules deviennent une **option de transport durable** de plus en plus attrayante.



Moins polluants à l'utilisation, les véhicules électriques n'émettent ni oxyde d'azote, ni particules fines contrairement aux véhicules thermiques. Ils contribuent ainsi à réduire la pollution atmosphérique et à lutter contre le réchauffement climatique tout en préservant les ressources naturelles.

Un **enjeu environnemental** pour lequel le [Groupe BH&F](#) tient à participer !



## Une nouvelle expérience de conduite.



Les véhicules électriques offrent un **confort de conduite** à leurs utilisateurs tout en étant **silencieux**. Leur moteur électrique offre un couple et une **accélération rapide**, ce qui procure une sensation de puissance et de dynamisme participant ainsi à **l'amélioration**

**des conditions de travail** pour les conducteurs de travaux du [Groupe BH&F](#) lors des nombreux trajets.

Pour toutes ces raisons, le [Groupe BH&F](#) continue sa **transition écologique** en tendant le plus possible vers l'achat de matières, matériaux et équipements **durables et responsables pour l'environnement**.