

LA RÉNOVATION DES MONUMENTS HISTORIQUES

Qu'est-ce qu'un monument historique ?

Le statut de « **monument historique** » est une reconnaissance Nationale de l'intérêt patrimonial d'un bien. Cette protection implique une responsabilité partagée entre les propriétaires et la collectivité nationale au regard de sa conservation et de sa transmission aux générations à venir.

Selon un ensemble de critères (historiques, artistiques, scientifiques et techniques), le patrimoine historique Français est entièrement recensé suivants différents niveaux :

- **Non protégé** mais présentant un intérêt historique, notamment lorsqu'il est situé "aux abords" d'un monument historique, voir dans son périmètre de protection ;
- **Inscrit au titre des Monuments historiques** présentant un intérêt d'histoire ou d'art au niveau régional ;
- **Classé au titre des Monuments historiques** présentant un intérêt d'histoire ou d'art au niveau national.

Le propriétaire d'un **monument historique** est le maître d'ouvrage des travaux qui y sont entrepris. Il lui appartient à ce titre de définir la programmation des travaux d'entretien, de restauration ou de modification, de choisir un maître d'œuvre et les entreprises ou artisans restaurateurs qui seront chargés d'intervenir. Il peut le faire seul ou en collaboration avec des partenaires comme la fondation du Patrimoine ou autres fondations, les mécènes, etc...

L'ouverture, par l'intermédiaire des **journées du patrimoine** entre autres, et l'animation de ces monuments historiques favorisent l'appropriation par le grand public du « patrimoine national ».



**FONDATION
DU
PATRIMOINE**

Le rôle de BH&F auprès de ces monuments historiques :

[BH&F Groupe](#) s'attache à sauvegarder ces bâtiments et à mettre en valeur le savoir-faire et les compétences de ses compagnons pour atteindre un niveau d'excellence sur la rénovation/réhabilitation des bâtis reconnus « **Monuments Historiques** » telles que les églises, châteaux et autres bâtiments publics ou privés de son secteur géographique.

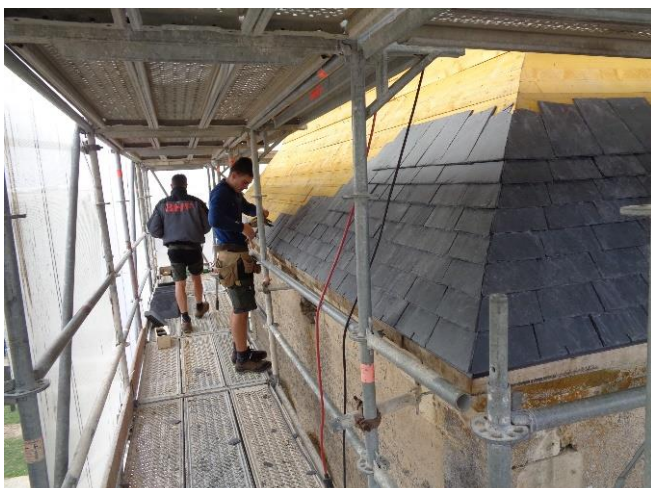
Ainsi, [BH&F Groupe](#), en collaboration avec [Monsieur Simon BURI](#), architecte, participe à la revalorisation d'édifices religieux locaux.

Église Saint Victor de Poiseul-La-Ville-et-Laperrière

Édifice datant en grande partie du XIII^e siècle et inscrite à l'inventaire des monuments historiques par arrêté du 17 juin 1947.



Les travaux de charpente bois, couverture tuiles plates et ardoises, couverture laves et menuiserie bois ont été confiés à [BH&F Groupe](#).



Actuellement une équipe de couvreurs/charpentiers travaille à redonner vie à ce clocher datant de 1860, abîmé par le temps.

Église Saint-Pierre-es-Liens de Remilly-en-Montagne



Son origine remonte au XIII^e siècle. Bien que non-protégée, cette église abrite quatre très belles statues en pierre quant à elles classées au titre des monuments historiques.

C'est en collaboration avec la [Fondation du Patrimoine](#), que la commune et [BH&F Groupe](#) travaillent ensemble, parmi d'autres acteurs, à la restauration extérieure de l'église Saint-Pierre-es-Liens.





[BH&F Gros-œuvre](#) intervient actuellement en maçonnerie extérieure et à la restauration des charpentes de l'édifice religieux de Remilly-en-Montagne.

Église de l'Assomption de Grenant-lès-Sombernon

Rebâtie en 1898, l'église évoque l'architecture du Moyen âge dans un style néogothique et abrite plusieurs statues du XVI^e siècle dont la belle Pietà.



A Grenant-lès-Sombernon, les équipes [BH&F Gros-œuvre](#) et [BH&F Menuiserie](#) ont travaillé plusieurs mois et mis tout en œuvre afin de restaurer les façades intérieures et extérieures, la couverture/charpente et les menuiseries de l'église de l'Assomption.



Ces exemples de réalisations, parmi d'autres, expriment le **savoir-faire** et l'**expertise** de l'entreprise [BH&F Groupe](#) en matière de revalorisation du patrimoine. Elle participe ainsi à la **conservation du patrimoine historique** et contribue, à sa façon, au développement local et social et à l'économie touristique, à l'identité culturelle et à l'attractivité des territoires et donc au rayonnement de la France.

Autres références chantiers de rénovation du patrimoine :

<https://www.bhf-groupe.com/content/la-cit-internationale-de-la-gastronomie-et-du-vin>

<https://www.bhf-groupe.com/content/restauration-des-facades-et-entretien-des-toitures-du-chateau-de-quincey>

<https://www.bhf-groupe.com/content/restauration-du-pigeonnier-du-chateau-de-crancey>